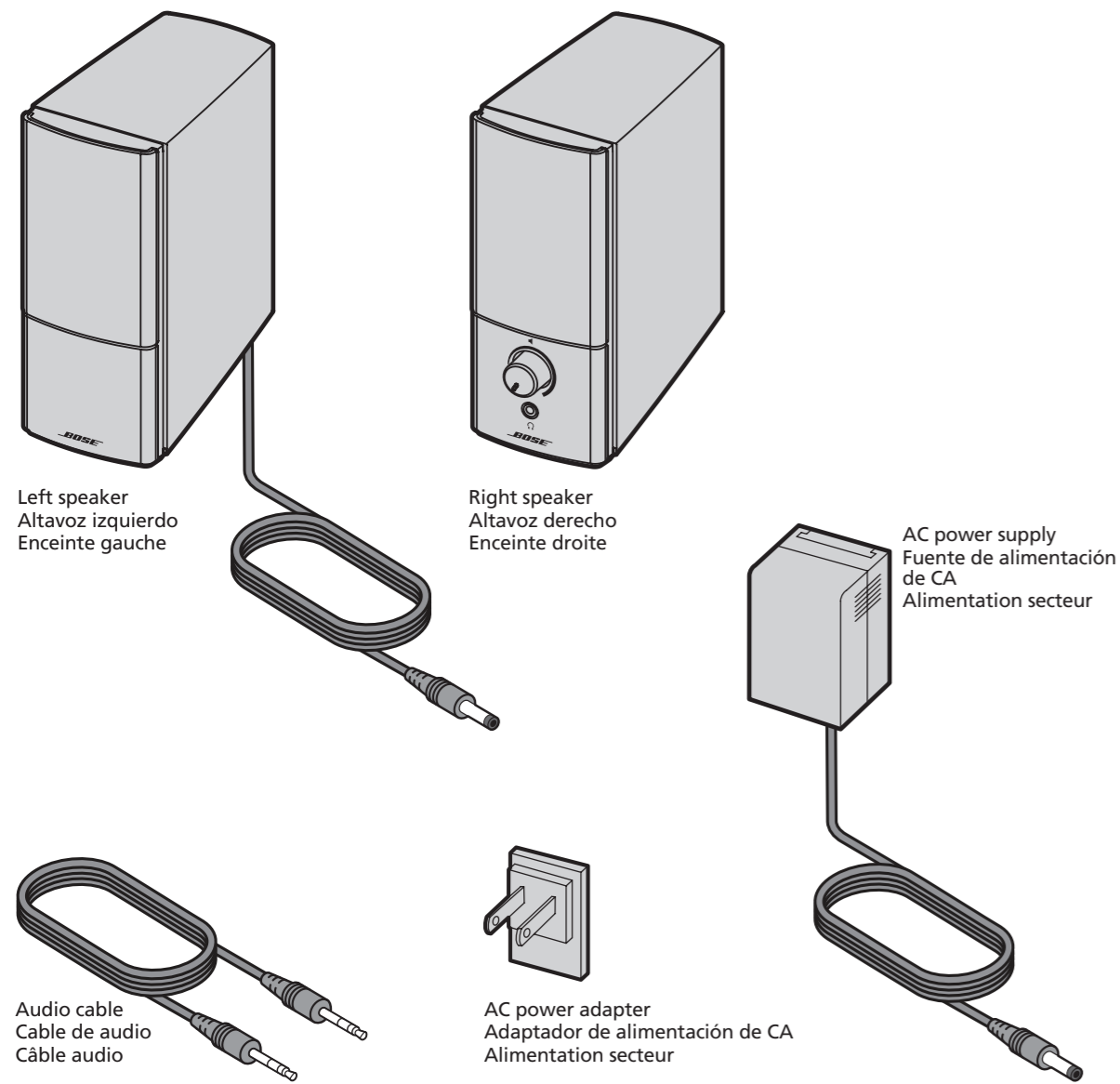


Companion[®] 2

series III multimedia speaker system



BOSE

United States.....	888 587 2673	Ireland.....	429671500
Australia.....	1800 061 046	Italy.....	800 832 277
Austria.....	01 60404340	Japan.....	0570 080 021
Belgium.....	012 390 800	Latin Markets, Other.....	508 614 6000
Canada.....	877 721 9154	Mexico.....	001 866 693 2673
China.....	86 400 880 2266	New Zealand.....	0800 501 511
Denmark.....	4343 7777	Norway.....	62 82 15 60
Europe, Other.....	+31(0) 299390111	Portugal.....	229419248
Finland.....	010 778 6900	Spain.....	917482960
France.....	01 30 61 67 39	Sweden.....	031 878850
Germany.....	0 6172 71040	Switzerland.....	061 975 77 33
Greece.....	2106744575	Taiwan.....	886 2 2514 7977
Hong Kong.....	852 2123 9000	The Netherlands.....	0299 390290
Hungary.....	6040434 31	United Arab Emirates.....	+97148861300
India.....	1800 11 2673	United Kingdom.....	0844 2092630

<http://global.Bose.com>

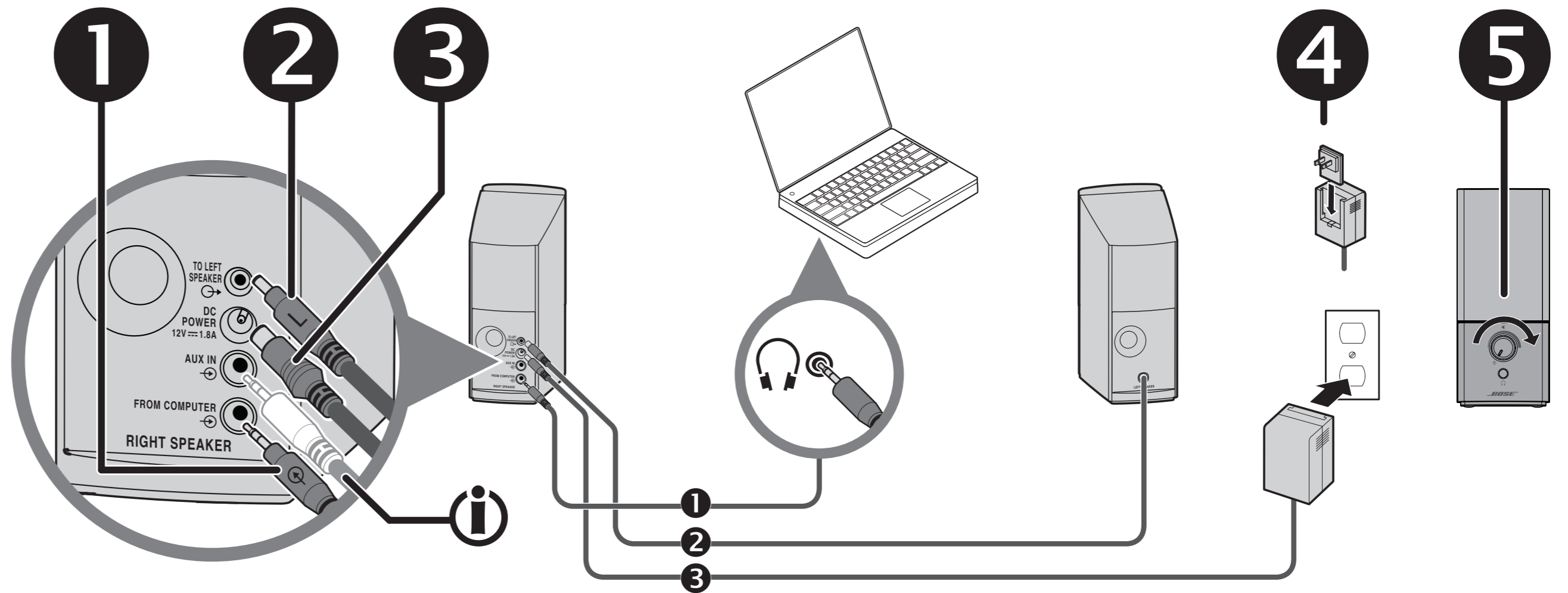
U.S. only:
www.Bose.com/productsupport



BOSE
Better sound through research[®]
©2013 Bose Corporation, The Mountain, Framingham, MA 01701-9168 USA
AM361680 Rev.00

Quick Start Guide • Guía de inicio rápido • Guide d'installation rapide

BOSE



ENGLISH

- 1 Connect the audio cable to the connector on the right speaker and to your computer.
 - 2 Connect the left speaker to the connector on the right speaker.
 - 3 Connect the power supply cord to the connector on the right speaker.
 - 4 Attach the AC power adapter for your region to the AC power supply. Connect the AC power supply to an electrical outlet.
 - 5 Turn your speakers on using the volume knob.
- To ensure optimal volume control from your speakers, set your computer and music application volume to 75 percent of maximum; then set the volume level of your speakers.
- To listen to a different audio device, plug the device into the AUX IN connector on the right speaker.

For safety information, refer to Important Safety Instructions (enclosed). Clean your speakers with a soft, dry cloth. Do not spray liquid near them. You may lightly vacuum the grilles.

Troubleshooting

No or low sound from speaker(s):

- Turn on volume knob
- Adjust volume of speakers
- Ensure speakers are connected
- Ensure power supply is connected
- Ensure all cables are fully inserted
- Ensure that computer, or other source, is not muted
- Set volume of computer, and other sources, at 75 percent of maximum
- Adjust master volume control on computer
- Adjust volume of music application
- Adjust volume on the computer keyboard
- Adjust media player volume

Sound is distorted or you hear static:

- Decrease volume of source; increase volume of speakers

Background noise when no source is playing:

- Decrease volume of speakers; decrease volume of other sources (computer, media player)

Technical Information

Size:

7.5" H x 3.1" W x 5.9" D
(19 cm x 8 cm x 15 cm)

Weight:

3.40 lb (1.54 kg)

Worldwide power supply rating

Input 100-240VAC, ~ 50-60 Hz
Output 12V --- 1.8A
22W maximum

Register your product

Visit <http://global.Bose.com/register>.

Complete and retain:

Speaker serial numbers (on bottom of each speaker) and model number:
Left speaker: _____
Right speaker: _____

Model number: _____

Model number: _____

Please keep your sales receipt.

Companion is a registered trademark of Bose Corporation in the U.S. and other countries.

ESPAÑOL

- 1 Conecte el cable de audio al conector del altavoz derecho y al ordenador.
 - 2 Conecte el altavoz izquierdo al conector del altavoz derecho.
 - 3 Conecte el cable de la fuente de alimentación al conector del altavoz derecho.
 - 4 Conecte a la fuente de alimentación el adaptador de alimentación de CA correspondiente a su región. Conecte la fuente de alimentación de CA a una toma eléctrica.
 - 5 Encienda los altavoces utilizando el botón de volumen.
- Para conseguir un control óptimo del volumen desde los altavoces, ajústelo en el ordenador y en la aplicación de música al 75% del máximo. A continuación, ajuste el volumen de los altavoces.
- Para escuchar otra fuente de audio, conecte el dispositivo al conector AUX IN del altavoz derecho.

Consulte la información sobre seguridad en las Instrucciones de seguridad importantes (adjuntas).

Limpie los altavoces con una bayeta suave y seca. No rocíe líquidos cerca de ellos. Puede aspirar ligeramente las rejillas.

Resolución de problemas

No hay sonido o el volumen es bajo en el altavoz o altavoces:

- Encienda el botón de volumen
- Ajuste el volumen de los altavoces
- Asegúrese de que los altavoces están conectados
- Compruebe que la fuente de alimentación está conectada
- Compruebe que los cables están completamente insertados
- Compruebe que el ordenador u otra fuente no están silenciados
- Ajuste el volumen del ordenador y de otras fuentes al 75% del máximo
- Ajuste el control de volumen maestro en el ordenador
- Ajuste el volumen de la aplicación de música
- Ajuste el volumen en el teclado del ordenador
- Ajuste el volumen del reproductor multimedia

El sonido está distorsionado o se oyen ruidos parásitos:

- Baje el volumen de la fuente; suba el volumen de los altavoces

Ruido de fondo cuando no se está reproduciendo ninguna fuente:

- Baje el volumen de los altavoces; baje el volumen de otras fuentes (ordenador, reproductor multimedia)

Información técnica

Tamaño:
19 x 8 x 15 cm (largo x alto x ancho)
(7,5 x 3,1 x 5,9 pulg.)

Peso:
1,54 kg (3,40 libras)

Fuente de alimentación (todo el mundo)

Entrada 100-240 VCA, ~ 50-60 Hz
Salida 12 V --- 1,8 A
22 W como máximo

Registre su producto

Visite <http://global.Bose.com/register>.

Cumplimente estos datos y guárdelos:

Números de serie de los altavoces (en la base de cada altavoz) y modelo:
Altavoz izquierdo: _____
Altavoz derecho: _____

Modelo: _____

Modelo: _____

Guarde la factura de compra.

Companion es una marca comercial de Bose Corporation registrada en EE UU y otros países.

FRANÇAIS

- 1 Connectez le câble audio entre le connecteur de l'enceinte de droite et votre ordinateur.
 - 2 Connectez l'enceinte de gauche au connecteur de l'enceinte de droite.
 - 3 Connectez le câble de l'alimentation secteur au connecteur de l'enceinte de droite.
 - 4 Fixez l'adaptateur secteur convenant à votre pays au boîtier d'alimentation. Connectez le boîtier d'alimentation à une prise électrique.
 - 5 Mettez vos enceintes en service à l'aide du bouton de volume.
- Pour assurer un contrôle optimal du volume de vos enceintes, réglez le volume de votre ordinateur et de l'application de lecture musicale à 75 % du maximum, puis réglez le volume de vos enceintes.
- Pour écouter un autre lecteur audio, raccordez celui-ci au connecteur AUX IN de l'enceinte de droite.

Pour toutes informations en matière de sécurité, consultez le document fourni « Instructions importantes relatives à la sécurité ».

Vous pouvez nettoyer l'enceinte avec un chiffon doux et sec. Ne vaporisez pas de liquide sur l'enceinte. Si nécessaire, aspirez doucement la poussière des grilles.

Résolution des problèmes

Pas de son des enceintes, ou le son est trop faible :

- Tournez le bouton de volume des enceintes
- Réglez le volume des enceintes
- Vérifiez que les enceintes sont connectées
- Vérifiez que l'alimentation secteur est bien connectée
- Assurez-vous que tous les câbles sont bien connectés
- Assurez-vous que le son est activé sur l'ordinateur ou toute autre source
- Réglez le volume de l'ordinateur ou de l'autre source à 75 %
- Utilisez le réglage de volume général de l'ordinateur
- Réglez le volume de l'application de lecture musicale
- Réglez le volume sur le clavier de l'ordinateur
- Réglez le volume du lecteur multimédia

Le son est distordu ou vous entendez des craquements:

- Réduisez le volume de la source ; augmentez le volume des enceintes

Bruit de fond lorsque aucune source audio n'est active :

- Réduisez le volume des enceintes ; si cela ne suffit pas, réduisez le volume des autres sources (ordinateur, lecteur multimédia)

Informations techniques

Dimensions:
19 cm (H) x 8 cm (L) x 15 cm (P)

Poids:
1,54 kg

Adaptateur secteur universel
Entrée 100-240 Vca, ~ 50-60 Hz
Sortie 12V --- 1,8A
22 W maximum

Enregistrez votre produit

Visitez la page <http://global.Bose.com/register>.

Renseignements à noter et conserver :

Números de série des enceintes (à la base de chaque enceinte) et modèle :
Enceinte gauche: _____
Enceinte droite: _____

Modèle: _____

Modèle: _____

Conservez votre facture.

Companion est une marque déposée de Bose Corporation aux États-Unis et dans d'autres pays.

Free Manuals Download Website

<http://myh66.com>

<http://usermanuals.us>

<http://www.somanuals.com>

<http://www.4manuals.cc>

<http://www.manual-lib.com>

<http://www.404manual.com>

<http://www.luxmanual.com>

<http://aubethermostatmanual.com>

Golf course search by state

<http://golfingnear.com>

Email search by domain

<http://emailbydomain.com>

Auto manuals search

<http://auto.somanuals.com>

TV manuals search

<http://tv.somanuals.com>